

FLEYG®



FLEYG ist ein europaweit patentiertes Produkt von FLEYG AG

FLEYG AG – Bäumleingasse 22 – 4051 Basel – info@fleyg.ch – www.fleyg.ch



www.facebook.com/Fleyg.ch



www.linkedin.com/fleyg-stahlrampenplatten



www.instagram.com/fleyg

FLEYG®

WIE FUNKTIONIERT FLEYG

Stahlplatten sind im Strassenbau unverzichtbar, damit Fahrzeuge, Fahrräder und Fussgänger Baustellen-Hindernisse überbrücken können.

Bisher wurden Stahlplatten meist mittels Asphaltanrampungen verlegt. Das ist aufwendig und kostenintensiv. Ausserdem verursachen die so verbauten Stahlplatten erheblichen Lärm bei der Überquerung.

DIE LÖSUNG HEISST FLEYG

Die **FLEYG**-Auffahrrampe besteht mehrheitlich aus Kautschuk. Durch das Material ist die lärmdämpfende Wirkung schon integriert. **FLEYG** ist wasserabweisend und rutschsicher. Mit den reflektierenden Markierungen ist sie zudem besser sichtbar.

VORTEILE VON FLEYG



Schnell und einfach zu verlegen



Immer wieder verwendbar



Kostensparnis gegenüber Anrampung mit Asphaltbelag



Gut sichtbar dank reflektierender Markierung



Sicher für alle Verkehrsteilnehmer

FLEYG ist ein europaweit patentiertes Produkt von FLEYG AG

FLEYG AG – Bäumleingasse 22 – 4051 Basel – info@fleyg.ch – www.fleyg.ch



www.facebook.com/Fleyg.ch



www.linkedin.com/fleyg-stahlrampenplatten



www.instagram.com/fleyg

FLEYG®

SICHER – NACHHALTIG – KOSTENGÜNSTIG

Asphaltbelag

FLEYG

Preis

Pro Einsatz
CHF 40.00 – 60.00 / m¹

Weit über 200 Einsätze möglich
CHF 260.00 / m¹
Die Anschaffungskosten sind bereits
nach 5-maligem Einsatz amortisiert

Nachhaltigkeit

- 1 Einsatz
- 200 Einsätze und mehr
- aus 100 % Recycling Material

Gefälle

- 17 – 30 %
- 8 %

Sicherheit

- Stolpergefahr für Fussgänger und Fahrräder
- Keine Stolperfallen
- Erhöhte Rutschsicherheit
- Leicht zu verlegen

FLEYG ist ein europaweit patentiertes Produkt von FLEYG AG

FLEYG AG – Bäumleingasse 22 – 4051 Basel – info@fleyg.ch – www.fleyg.ch



www.facebook.com/Fleyg.ch



www.linkedin.com/fleyg-stahlrampenplatten



www.instagram.com/fleyg

VSS NORM FÜR DIE SIGNALISATION VON BAUSTELLEN AUF HAUPT- UND NEBENSTRASSEN (VSS 40886)

Punkt 21 besagt:

Platten sind möglichst rechtwinklig zum Fahrbahnrand zu verlegen und dürfen sich aus Sicherheits- sowie Lärmschutzgründen nicht bewegen. Die Platten sollten niveaugleich oder mit einer ausreichenden **Anrampung** verlegt werden (siehe Abbildungen 5A und 5B im Kapitel G „Anhang“). Ausserorts und in der Winterzeit (VSS 40 761 „Winterdienst; Schneeräumung“[3]) ist dies zwingend. Sie müssen über eine griffige Oberfläche verfügen und in einer ähnlichen Farbe wie die Strassenoberfläche sein. Platten sind durch den Bauunternehmer regelmässig zu kontrollieren.

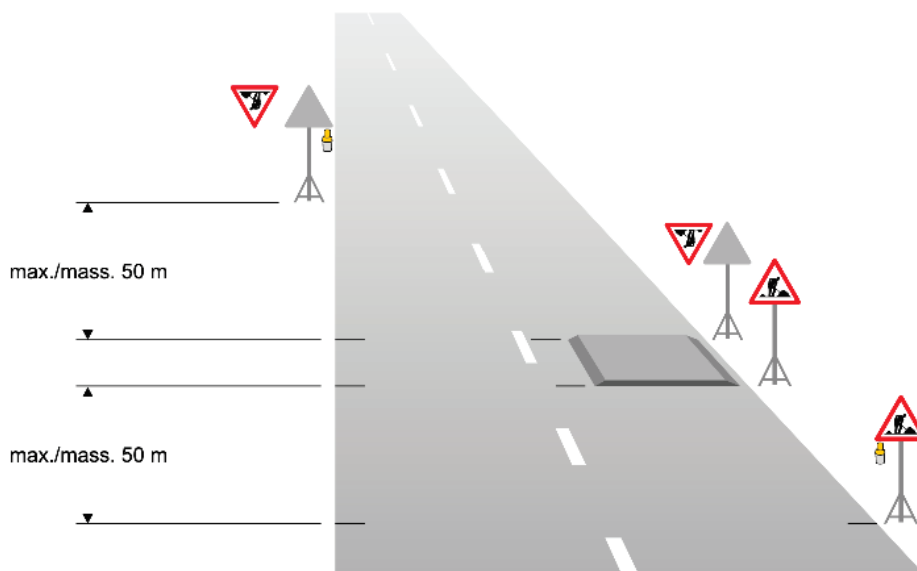


Abbildung 5A aus Norm VSS 40 886:2019-03 «Baustellen, Signalisation von Baustellen auf Haupt- und Nebenstrassen»

FLEYG ist ein europaweit patentiertes Produkt von FLEYG AG

FLEYG AG – Bäumleingasse 22 – 4051 Basel – info@fleyg.ch – www.fleyg.ch



www.facebook.com/Fleyg.ch



www.linkedin.com/fleyg-stahlrampenplatten



www.instagram.com/fleyg

FLEYG®

DATENBLATT

Typ	FLEYG 100 / FLEYG 75 / FLEYG 25 Ecke
Material	Speziell und eigen konstruiertes Recycling-Kautschuk mit Zug-/Druckeinlagen
Oberfläche	<ul style="list-style-type: none">• Wasserabweisend mit Perlstruktur• Rutsichere Lichtreflektoren
Patent	FLEYG AG, Bäumleingasse 22, 4051 Basel
Technische Details	FLEYG 1000 x 400 x 42 mm / 12 kg FLEYG 750 x 400 x 42 mm / 9 kg FLEYG 250 x 250 x 42 mm / 9 kg



FLEYG ist ein europaweit patentiertes Produkt von FLEYG AG

FLEYG AG – Bäumleingasse 22 – 4051 Basel – info@fleyg.ch – www.fleyg.ch



www.facebook.com/Fleyg.ch



www.linkedin.com/fleyg-stahlrampenplatten



www.instagram.com/fleyg